

Fiche technique

ME501

i-MEMBRANE PRO XTREME

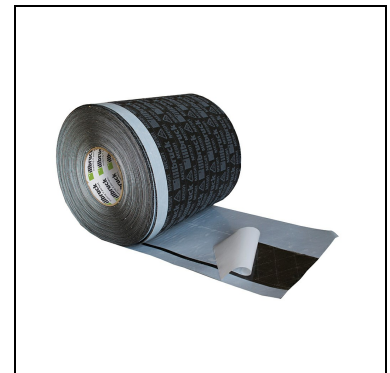
Duo Vliestape HI VV

23-05-2024 / V 1

Description

Film de polyéthylène copolymère avec voile de fibres.

- ME501 i-MEMBRANE PRO XTREME - film sans bande autocollante.
- ME501 i-MEMBRANE PRO XTREME EW - film avec bande autocollante double face.
- ME501 i-MEMBRANE PRO XTREME with rubber profile - film avec profil en caoutchouc.



Caractéristiques et avantages

- Risque de mise en œuvre faible car il n'y a pas de risque de confusion entre l'application intérieure et l'application extérieure en raison de la valeur Sd variable.
- Excellent séchage de tous les raccords dans la construction (évite les moisissures) les moisissures)
- Film mécaniquement résistant
- Étanchéité à l'air et à l'eau
- Convient aux nouveaux bâtiments et aux rénovations

Objectif de l'utilisation

Le ME501 i-MEMBRANE PRO XTREME (Duo Foil HI) sert à sceller les joints de raccordement autour des cadres de fenêtres et dans les façades. Grâce à sa valeur Sd variable, ce film peut être utilisé à l'intérieur et à l'extérieur.

Emballage

illbruck ME501 Duo Foil HI EW

Feuille munie d'une bande autocollante double face pour la fixation sur des surfaces lisses (cadres de fenêtres en PVC, aluminium, bois, bois peint). La fixation au mur se fait par collage à l'aide de l'adhésif SP025 Foil Adhesive Eco.

N° d'article | dimensions en mm | mètres/boîte

ME501510207 | 100 | 75

ME501510208 | 140 | 50

ME501309500 | 200 | 100

ME501311525 | 300 | 50

illbruck ME501 Duo Foil HI VV

Film autocollant, couche adhésive en plusieurs parties.

N° d'article | dimensions en mm | mètres/boîte

ME501501288 | 140 | 50

ME501501291 | 200 | 25

ME501501292 | 250 | 25

Fiche technique

ME501

i-MEMBRANE PRO XTREME

(L'écart de longueur est conforme aux normes DIN 7715 et DIN 7715 P3, l'écart de largeur est de $\pm 2,5$ mm)

*En fonction de la température ou sur des substrats très absorbants, il convient d'utiliser le primaire ME901, le primaire en spray ME902 ou le primaire ME904. Pour une application en dessous de 0°C, prévoir un temps d'évaporation plus long du primaire et veiller à une bonne adhérence.

Domaines d'application

Pour l'intérieur et l'extérieur. ME501 fournit un joint de bord de haute qualité entre la fenêtre/le mur-rideau et le plafond du bâtiment.

Préparation

Fixation contre le profilé de la fenêtre et au mur avec la variante VV :

- Nettoyer soigneusement la surface de collage sur le profilé de fenêtre et le mur, utiliser éventuellement un apprêt.
- Retirer le film de protection le plus étroit et placer le film contre le profilé de la fenêtre. (Fig. 1)
- Retirer l'autre film de protection et presser le film restant contre le mur.
- Pressez fermement le film à l'aide d'un rouleau presseur.

Application

Fixation sur le profilé de la fenêtre avec la variante EW.

- Retirer la feuille de couverture du côté autocollant.
- Fixer sur la face avant du cadre de la fenêtre (Fig. 1).
- Le film qui se chevauche dans le joint non collé doit se trouver derrière la ligne marquée en rouge.
- Dans la zone où le film est exposé aux intempéries, laissez la couche de protection extérieure du film double face en place.
- Retirez le film de couverture du côté autocollant.
- Fixez-le à l'extérieur du cadre de la fenêtre (Fig. 2).
- La fixation au mur doit se faire à partir du bord extérieur du film jusqu'à la ligne marquée en rouge.

Fixation au mur à l'aide d'un adhésif avec la variante EW.

- Faire passer le film parallèlement à la face visible du cadre sur le mur.
- Nettoyez la surface de collage sur le mur. Utilisez un chiffon humide ou un balai pour enlever la poussière et les autres contaminants qui réduisent l'adhérence.
- Appliquer une bande continue de SP025 MEMBRANE ADHESIVE sur le mur. (voir Fig. 3).
- Placez le film sur l'adhésif humide et appuyez fermement à l'aide d'un rouleau presseur. Au préalable, égaliser les irrégularités de la surface de collage du mur avec le SP025. (voir Fig. 4).
- Coller les angles et les chevauchements de manière étanche à l'air avec le SP025 (Fig. 5 et 6).

Nota :

- Le film se compose de deux couches : la face extérieure, pourvue d'une impression, et la face intérieure lisse. La face intérieure doit être protégée dans les 24 heures contre les influences météorologiques telles que les UV et l'exposition à l'eau.
- La couche adhésive n'est pas compatible avec les adhésifs hybrides.

Fiche technique

ME501

i-MEMBRANE PRO XTREME

Garantie

Les produits du système i3 d'illbruck sont garantis 10 ans.

Les produits de Tremco CPG Belgium NV sont fabriqués selon des normes de qualité strictes. Aucune responsabilité ne peut être acceptée pour les informations contenues dans cette brochure, bien qu'elles aient été publiées en toute bonne foi et qu'elles soient considérées comme correctes. Tremco CPG se réserve le droit de modifier les spécifications des produits sans préavis, conformément à la politique de développement et d'amélioration continus de l'entreprise.

Précautions de santé et de sécurité

Voir la fiche de données de sécurité.

Service technique

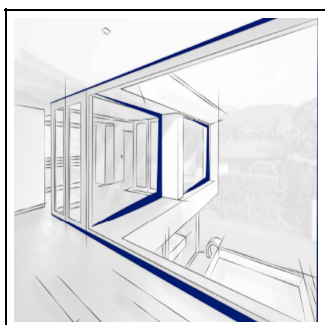
Tremco CPG Belgium NV dispose d'une équipe de représentants techniques expérimentés et de consultants en construction pour vous aider à sélectionner et à spécifier les produits. Pour plus d'informations, de services et de conseils, veuillez contacter le service clientèle au +31 183 568 019 ou info-be@tremcocpg.com.

Fiche technique

ME501

i-MEMBRANE PRO XTREME

Images d'application



1.

Certificats

